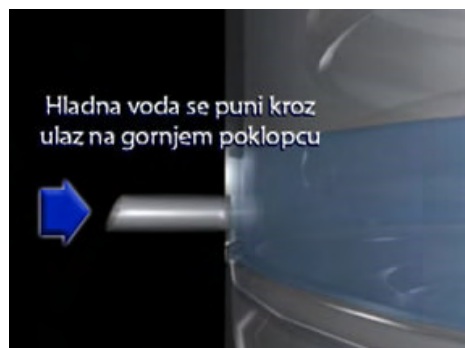


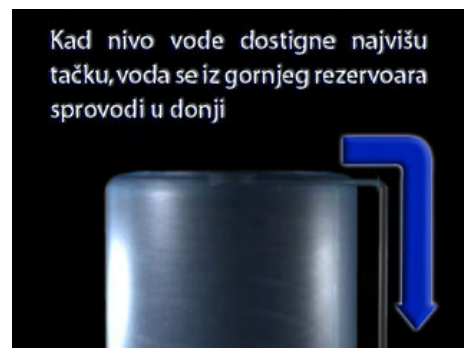
Šematski prikaz destilacije vode



1. Nakon priključenja rashladne vode na kondenzator (donji priključak na kome piše **HLADNA VODA ULAZ**) pustiti hladnu vodu da ulazi u kondenzator



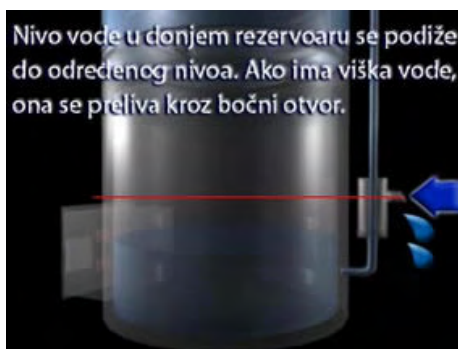
2. Nivo vode u duplom plaštu se podiže dok ne dostigne najvišu tačku.



3. Kad nivo vode dostigne najvišu tačku, voda se sprovodi iz gornjeg dela destilatora u donji deo destilatora.



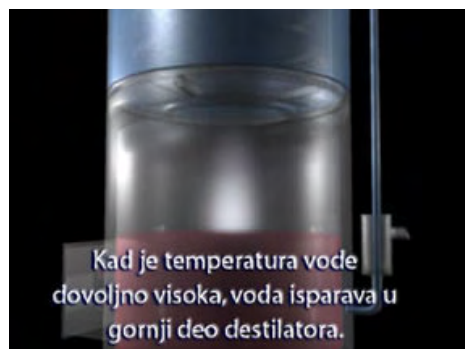
4. Voda se preko spoljašnje cevi sprovodi u donji deo destilatora.



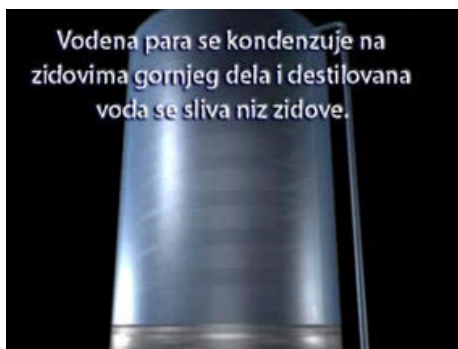
5. Nivo vode se podiže dok ne dostigne nivo čaše. Višak vode će se preko čaše prelivati napolje.



6. Kad je rezervoar pun, možete uključiti destilator. Nakon uključjenja destilatora, voda se zagreva u donjem delu 25-30 min.



7. Pošto je temperatura vode dovoljno visoka, voda isparava iz donjeg u gornji deo destilatora.



8. Vodena para se kondenzuje na unutrašnjim zidovima gornjeg dela. Destilovana voda se sliva niz zidove.



9. Destilovana voda se sliva niz zidove gornjeg dela i izlazi kroz otvor donjeg dela destilatora.